



Informatiebeveiliging op school today*



Inloggen

Hou je wachtwoorden geheim. En log in met twee-factor-authenticatie.

Vergrendelen

Loop je even weg van je werkplek? Lock je scherm. Log uit als je klaar bent.



Wachtwoord

Maak gebruik van een wachtwoord-manager zoals KeyHub.



Printen

Is printen echt nodig? Zo ja, haal je printjes direct op.

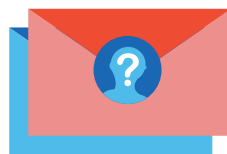


Meekijken

Wie mag welke informatie zien? Laat niemand zomaar meekijken op je scherm.

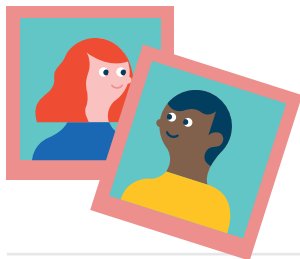


Onbekende afzenders



Open nooit bijlages of links in mail van onbekende afzenders.

Foto's plaatsen



Check of je foto's van leerlingen mag plaatsen op je website of social media.

Persoonsgegevens

Deel alleen gegevens als je toestemming hebt van de eigenaar van de gegevens.



Up-to-date software

Werk software bij als er een nieuwe versie beschikbaar is.



Versleutelen

Versleutel je laptop-schijf en USB-stick.

