



We komen bij je langs today⁺



De 6 speerpunten van Somtoday relatiebeheer

We vinden het belangrijk om te horen hoe het in de schoolorganisaties gaat en hoe Somtoday de school (verder) kan ondersteunen. We luisteren goed naar wensen en horen graag welke onderwijsontwikkelingen er in de school spelen die relevant zijn voor de doorontwikkeling van Somtoday. Twee keer per jaar komt je vaste relatiebeheerder daarom op bezoek. Niet om alleen koffie te drinken en te vragen hoe het gaat, maar om echt de diepte in te gaan. Welke ontwikkelingen spelen er? En waar wil je naartoe groeien?

Deze vragen zijn erg belangrijk, zeggen relatiebeheerders Carola van Ballegooij en Karen Verschuren. "Aan de hand van verschillende thema's leren we de school goed kennen. Tegelijkertijd informeren wij de stakeholders in de school over de koers die wij als Topicus varen en welke ontwikkelingen er komen waar de schoolorganisatie baat bij kan hebben. We vormen een belangrijke brug tussen de wensen van gebruikers en de doorontwikkeling van Somtoday. Juist door samen te werken, komen we tot slimme en passende oplossingen en kan Somtoday optimaal aansluiten bij de wensen en behoefte van gebruikers."



Karen Verschuren



Carola van Ballegooij

Carola en Karen zetten de zes speerpunten van hun werkwijze op een rij:



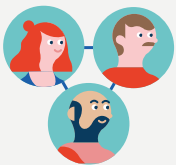
1. Schoolorganisatie leren kennen

“Pas als wij de school goed kennen, kunnen we optimale ondersteuning bieden. We brengen elke school daarom nauwkeurig in kaart. Denk aan algemene zaken, zoals het soort school en de onderwijsvisie, maar ook specifieke onderwerpen, bijvoorbeeld met welke applicaties de school allemaal werkt. Hoe meer we weten, hoe beter we de school van dienst kunnen zijn.”



2. Wensen en behoeften in kaart brengen

“Wie kan ons nou beter van feedback voorzien dan onze gebruikers? Om Somtoday aan te laten sluiten op wensen van gebruikers, staan we continu met ze in contact om actief feedback op te halen. Somtoday heeft een speciaal [ideeënboard](#), waarop gebruikers wensen en ideeën kunnen plaatsen en kunnen stemmen op wensen van andere gebruikers. Feedback kan natuurlijk ook besproken worden met de relatiebeheerder. Soms is er al een oplossing voor wat de school wil of kunnen wij hierover direct in gesprek gaan met ontwikkelaars. De lijntjes in onze organisatie zijn heel kort.”



3. Beste practices

“Scholen zoeken steeds vaker contact met ons als relatiebeheerders om te vragen met ze mee te denken. Regelmatig zitten scholen met dezelfde vragen of uitdagingen. Wij brengen deze scholen graag met elkaar in contact. Zo kunnen wij ze niet alleen verder helpen, maar ondersteunen ze elkaar ook.”



4. Kennispartner zijn voor de school

“De rol van Somtoday is in de loop van de tijd flink veranderd. In het verleden was Somtoday vooral een administratief systeem. Tegenwoordig is het veel breder en neemt het onderwijsinhoudelijk een steeds belangrijkere rol in. Als relatiebeheerder ondersteunen wij hierin, door te sparren over de onderwijsinhoudelijke ontwikkelingen en te laten zien hoe Somtoday scholen hierbij kan ondersteunen.”



5. Ontwikkelingen Somtoday delen

“Natuurlijk horen we graag wat scholen bezighoudt, maar we delen ook onze ontwikkelingen. Welke verbeteringen en nieuwe functionaliteiten hebben wij op de agenda staan? Hoe sluiten deze aan bij wat je als school nodig hebt? We vertellen wat we op korte termijn implementeren en welke functionaliteiten er op langere termijn aankomen.”



6. Samenwerken en samen werken

“We betrekken scholen bij de ontwikkeling van Somtoday. Vaak vragen we eindgebruikers die feedback hebben ingediend op een specifieke wens om mee te denken over het ontwerp van nieuwe schermen in bijvoorbeeld gebruikerstesten. Op deze manier weten we zeker dat de functionaliteit optimaal aansluit bij de wens van de gebruikers.”



Natuurlijk blijft het contact met scholen niet beperkt tot twee relatiegesprekken per jaar. Zo ondersteunen onze consultants en de servicedesk de school bij het gebruik van de software en blijven we in contact met gebruikers via de maandelijkse nieuwsbrieven. Ook organiseert Somtoday elk jaar een informele klantendag, waarop we bezoekers bijpraten over relevante ontwikkelingen in de software. Ons intensieve klantcontact zorgt ervoor dat Somtoday optimaal aansluit bij de behoeften van gebruikers en optimaal aansluit bij het onderwijsproces.

Meer weten over Somtoday of het relatiebeheer? [Maak vrijblijvend kennis met ons.](#)

Wist je dat...?

... Somtoday een gebruikersvereniging heeft? [SamenSOM](#) vertegenwoordigt de scholen die Somtoday gebruiken in het voortgezet onderwijs en behartigt de belangen van de aangesloten scholen.



**Meer
weten?**

Singel 9
7411 HV
Deventer

+31 (0)570 768 111
info@som.today
www.som.today