

Grip op digitaal leren today



Somtoday Connect

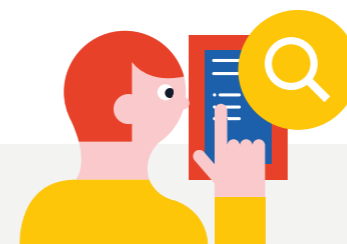
Krijg grip op digitaal onderwijs

We worden in het onderwijs steeds digitaler, ook met lesmateriaal. Daarmee neemt het belang van inzicht in activatie en gebruik van digitaal lesmateriaal steeds meer toe. Je wil effectief werken met de digitale leermiddelen binnen jouw school. Daarnaast is het vanwege de privacywet belangrijk om grip te hebben op welke data je deelt met anderen. Dat is precies waar Somtoday Connect je bij helpt.



Arrangeer digitaal materiaal voor je klas

Integreer digitale lesmaterialen of lesmethodes van onder andere ThiemeMeulenhoff, Noordhoff, Malmberg en Woots in de Somtoday studiewijzer.



Direct inzicht in activatie en gebruik

Monitor activatie en gebruik van digitale leermiddelen per klas, vak of lesmethode en stuur actief op digitaal onderwijs binnen je school.



Grip op privacy en AVG

Krijg inzicht in datastromen van gekoppelde applicaties en zie precies wie welke data ziet en gebruikt.

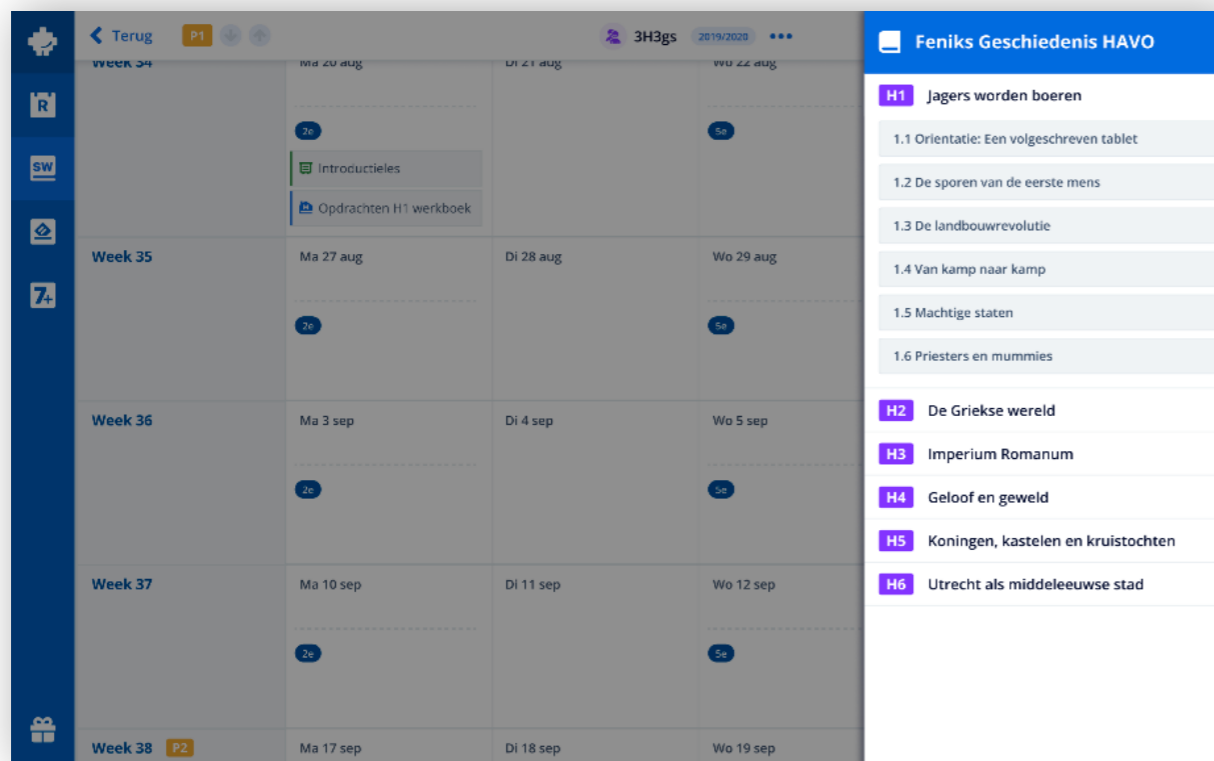


Aanbod digitaal materiaal en koppelingen

Zie in één overzicht met welke applicaties en digitaal materiaal Somtoday koppelt en probeer het direct kosteloos uit.

Arrangeer digitaal materiaal voor je klas

Je wil effectief werken met de digitale leermiddelen binnen jouw school. Met de leermiddelenintegratie van Somtoday Connect gebruik je op eenvoudige wijze de digitale methode van de uitgever binnen de studiewijzer van Somtoday. Je bespaart als docent veel tijd, doordat je op basis van je lesmethode een vooringevulde studiewijzer aangereikt krijgt. Met slechts enkele clicks kun je naar eigen inzicht les-items plannen en aanvullende content toevoegen. Leerlingen komen vanuit Somtoday direct in de juiste paragraaf in de lesmethode van de uitgever. Hierdoor plan je in slechts enkele minuten een complete studiewijzer voor een heel jaar, periode, lesweek of les. Dat is slim geregeld en het bespaart je veel tijd.



Samenwerkende partijen

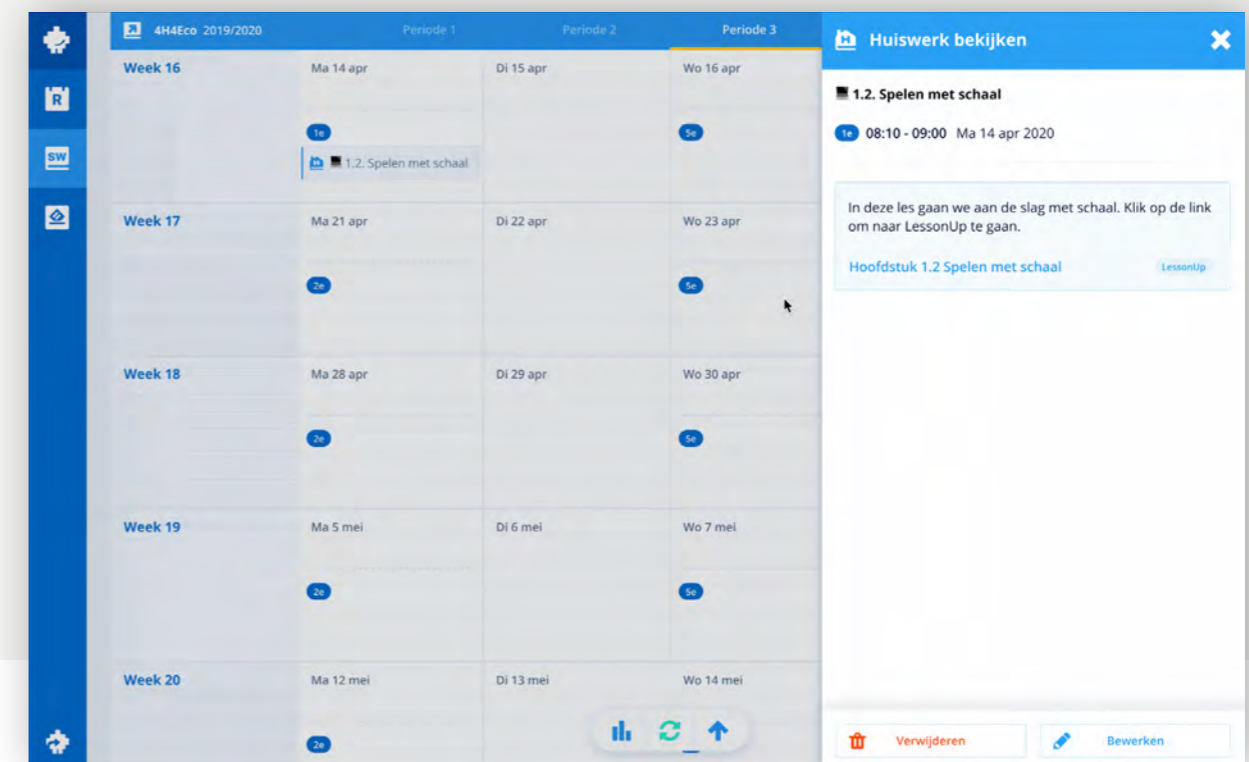
Onder andere de volgende integraties maken we in schooljaar 2020/2021 mogelijk:

- **ThiemeMeulenhoff** (is gerealiseerd)
- **Malmberg** (begin 2021)
- **Noordhoff** (medio 2021)
- **Apprentice** (begin 2021)
- **Woots** (begin 2021)
- **Simulise** (begin 2021)
- **Leerlingbespreking** (begin 2021)
- **Test Correct** (begin 2021)
- **Quayn** (medio 2021)

Zie som.today/leermiddelenintegratie voor de ontwikkelingen.

Beschikbare deelknoppen

Vanuit LessonUp, Learnbeat, Simulise en Apprentice is er een deelfunctie beschikbaar naar de Somtoday Studiewijzer. Docenten kunnen op deze manier makkelijk content inplannen in de studiewijzer en delen met hun leerlingen.



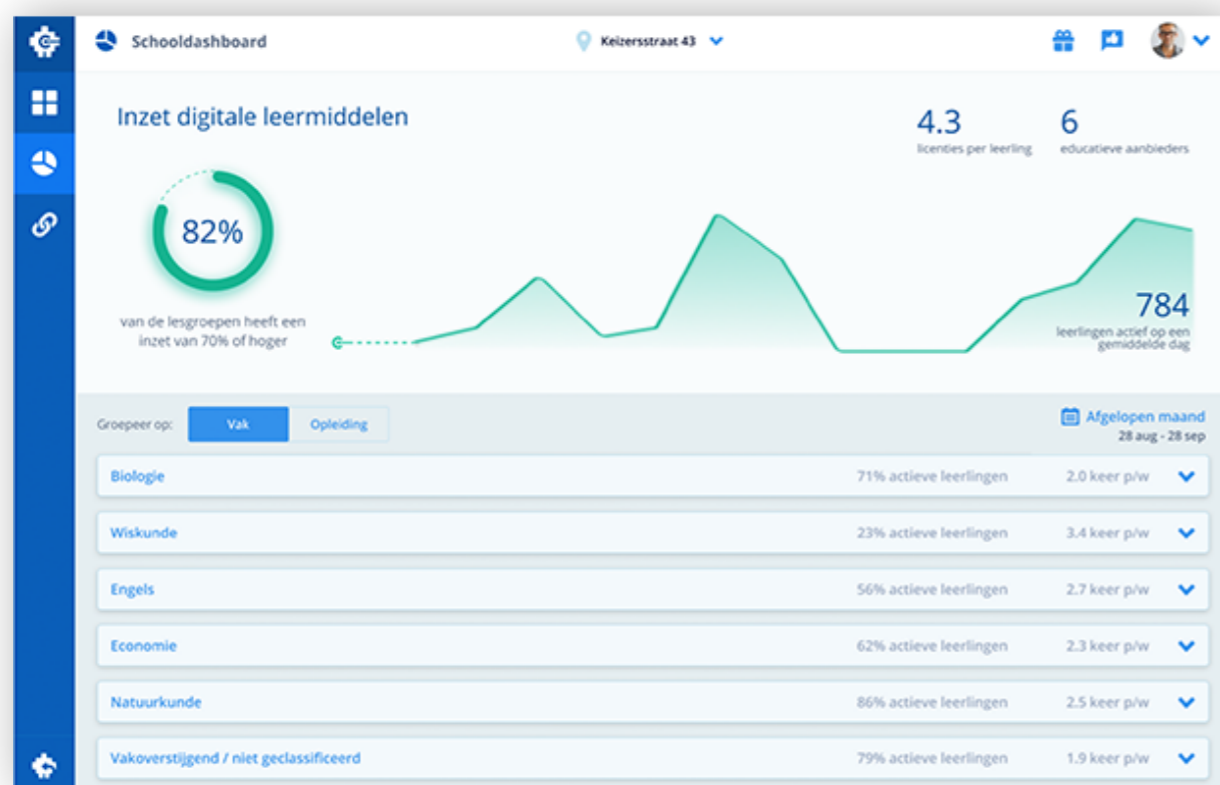
Direct inzicht in activatie en gebruik

Door de toenemende digitalisering in het onderwijs bestaat één derde van het leermiddelenbudget bij veel scholen uit digitale licenties. Toch is er een groot verschil tussen aanschaf en gebruik. Veel scholen gebruiken meer dan de helft van de digitale licenties niet. Zonde toch?

Het is voor veel scholen erg moeilijk om een gedetailleerd beeld te krijgen van het gebruik van digitale leermiddelen op hun school. Daar doet Somtoday Connect iets aan.

Regie over digitale leermiddelen

Somtoday Connect geeft je regie over het gebruik van digitale leermiddelen. Zo krijg je inzicht in het gebruik per klas, per vak en zelfs per lesmethode. Je behoudt hierdoor grip op je leermiddelen en kunt actief monitoren en sturen op digitaal onderwijs.



“Doordat we in Somtoday Connect zien wat het werkelijke gebruik van digitaal lesmateriaal is, hebben we handvatten om in gesprek te gaan. Met docenten, maar ook met locaties en teams. We willen het digitale lesmateriaal namelijk optimaal en betekenisvol inzetten.”

- Linda le Grand, Beleidsmedewerker Onderwijs en ICT, Het Hooghuis

“Met Somtoday Connect kunnen we veel makkelijker achterhalen waarom een leerling de digitale licentie nog niet heeft geactiveerd. Soms weet de leerling niet hoe hij moet activeren of heeft hij de verkeerde licentie gekregen. Dat kunnen we nu in één oogopslag achterhalen.”

- Arnold Lamsma, Leermiddelencoördinator, Bornego College

“Teamleiders kunnen dankzij Somtoday Connect gericht gesprekken aangaan met docenten. Misschien blijkt dat sommige docenten training of hulp nodig hebben om de stap naar digitaal lesmateriaal te maken.”

- Durk van der Wal, Hoofd Bedrijfsvoering, Lauwers College

De volgende functionaliteiten van Somtoday Connect zijn in ontwikkeling. Deze realiseren we in 2021.



Grip op privacy met de AVG

Krijg inzicht in datastromen van gekoppelde applicaties en zie precies wie welke data ziet en gebruikt.



Aanbod digitaal materiaal en koppelingen

Zie in één overzicht met welke applicaties en digitaal materiaal Somtoday koppelt en probeer het direct uit.

Prijs

De licentieprij voor Somtoday Connect is €2,50 excl. btw per leerling per jaar.



5 redenen om Somtoday Connect te gebruiken

1. Krijg actueel inzicht in activatie en gebruik van digitaal lesmateriaal op jouw school.
2. Arrangeer je les via de gekoppelde lesmaterialen in de studiewijzer van Somtoday.
3. Krijg grip op en inzicht in datastromen van gekoppelde applicaties.
4. Maak goed onderbouwde keuzes voor digitaal lesmateriaal, door lesmethodes eerst uit te proberen.
5. Ontdek, probeer en gebruik het aanbod van digitaal lesmateriaal op een centrale plek.



Ontdek Somtoday Connect

Digitaal onderwijs is niet meer weg te denken. Met Somtoday Connect maak je van digitaal leren op jouw school een succes. Zo geeft Somtoday Connect je een actueel overzicht van het gebruik van digitaal lesmateriaal. Hierdoor houd je controle en kun je sturen op het betekenisvol inzetten van digitaal lesmateriaal in je school. Daarnaast biedt Somtoday Connect ook vele integraties met de digitale leerplatformen van de grote uitgevers en innovatieve startups. Zo plannen docenten hun lessen heel eenvoudig in en besparen ze veel tijd.

som.today/somtoday-connect



Meer weten?

Neem contact op met de relatiebeheerder van je school of maak een afspraak met één van onze adviseurs. Bel **+31 (0)570 768 111** of mail naar **info@som.today**.